

Mateřská škola Pohádka, Mělník, příspěvková organizace

sídlo: Slovany 2966, 276 01 Mělník

IČ 75033488

tel. +420 774 744 849

e-mail: reditelstvi@mspohadka-melnik.cz

Povinné informace

Informace zveřejňované o povinném subjektu podle zákona č. 106/1999 Sb., o svobodném přístupu k informacím

Název

Mateřská škola Pohádka, Mělník, příspěvková organizace

Důvod a způsob založení

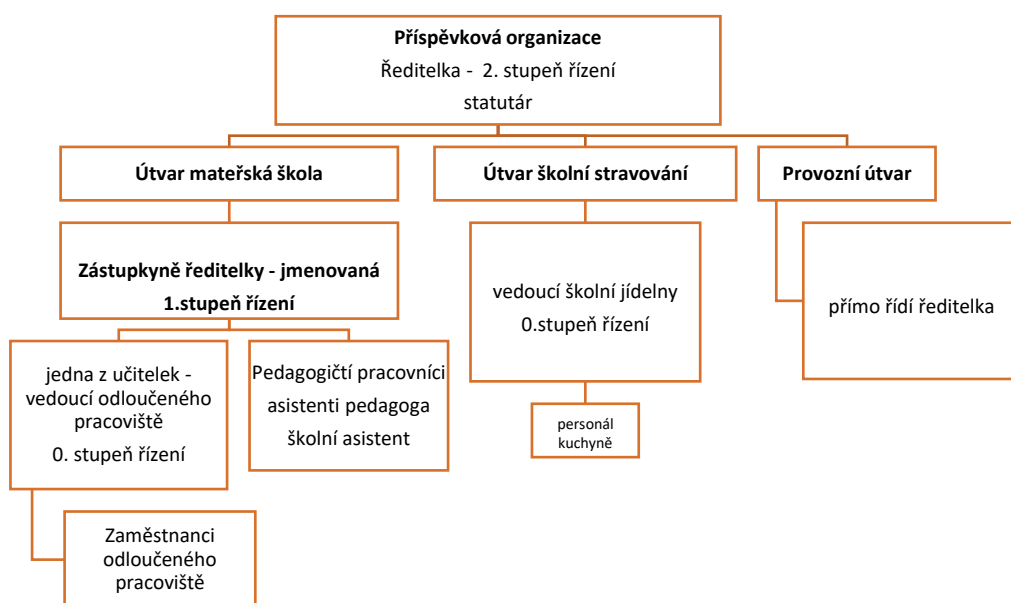
Zřizovatel: Město Mělník

Mateřská škola je součástí výchovně vzdělávací soustavy a je zařazena do sítě škol a školských zařízení ČR. Je příspěvkovou organizací s právní subjektivitou, jež vystupuje svým jménem v právních vztazích a má odpovědnost vyplývající z těchto vztahů v souladu se zřizovací listinou. Ředitelka plní úkoly vedoucího organizace a je oprávněna jednat ve všech věcech jménem organizace. Ředitelka zastupuje organizaci samostatně.

Zřizovací listina je uložena a k nahlédnutí v kanceláři ředitelky školy.

Jestliže se žádost týká záležitostí, o kterých jako odvolací orgán rozhoduje krajský úřad (§ 165 odst. 2, § 183 odst. 4 školského zákona), pak je nadřízeným orgánem školy Krajský úřad Středočeského kraje. V ostatních případech je odvolacím orgánem Městský úřad Mělník.

Organizační struktura



Statutárním orgánem Mateřské školy Pohádka, Mělník, příspěvková organizace je ředitelka.

Kontaktní spojení

Mateřská škola Pohádka, Mělník, příspěvková organizace
Slovany 2966, 276 01 Mělník

Telefon: 774 744 849 (ředitelství)

Telefon: 774 623 817 (vedoucí školní jídelny)

Telefon: 731 861 295 (vedoucí odloučeného pracoviště)

Telefon: 731 861 296 (školní jídelna – výdejna MŠ Sportovní)

Email: reditelstvi@mspohadka-melnik.cz

www: mspohadka-melnik.cz

ID datové schránky: yhzkw8a

Kontaktní poštovní adresa

Mateřská škola Pohádka, Mělník, příspěvková organizace
Slovany 2966
276 01 Mělník

Adresa úřadovny pro osobní návštěvu

Adresa sídla:

Mateřská škola Pohádka, Mělník, příspěvková organizace
Slovany 2966
276 01 Mělník

Adresa odloučeného pracoviště:

Mateřská škola Pohádka, Mělník, příspěvková organizace
Sportovní 2940
276 01 Mělník

Úřední hodiny

Pátek 8:00 – 12:00 hod.

V jiné dny po předchozí telefonické domluvě.

Telefonní čísla

sídlo

Telefon: 774 744 849 (ředitelství)

Telefon: 774 623 817 (vedoucí školní jídelny)

odloučené pracoviště

Telefon: 731 861 295 (vedoucí odloučeného pracoviště)

Telefon: 731 861 296 (školní jídelna – výdejna MŠ Sportovní)

Adresa internetové stránky

mspohadka-melnik.cz

Adresa e-podatelný

reditelstvi@mspohadka-melnik.cz

Další elektronické adresy

ID datové schránky: yhzkw8a

slovany@mspohadka-melnik.cz (MŠ Slovany pro rodiče - omlouvání dětí apod.)

sportovni@mspohadka-melnik.cz (MŠ Sportovní pro rodiče - omlouvání dětí apod.)

Případné platby lze poukázat

461034369/2010 (FIO banka, a.s.)

IČO

750 33 488

Plátce daně z přidané hodnoty

Mateřská škola není plátcem daně z přidané hodnoty (DPH).

Dokumenty

Školní řád – ke stažení

Vnitřní řád školní jídelny a školní jídelny výdejny – ke stažení

Organizační řád mateřské školy Pohádka, Mělník, příspěvková organizace – v listinné podobě v ředitelně mateřské školy

Školní vzdělávací program – v listinné podobě v ředitelně mateřské školy a u vstupu v MŠ

Soubor dalších vnitřních směrnic – v listinné podobě v ředitelně mateřské školy

Žádosti o informace

Podmínky a způsob poskytování informací stanoví zákon č. 106/1999 Sb., o svobodném přístupu k informacím, ve znění pozdějších předpisů.

Žadatelem o informaci může být každá fyzická či právnická osoba. Ze žádosti musí být zřejmé, kterému povinnému subjektu je určena, a že se žadatel domáhá poskytnutí informace ve smyslu tohoto zákona. Fyzická osoba uvede v žádosti jméno, příjmení, datum narození, adresu místa trvalého pobytu nebo, není-li přihlášena k trvalému pobytu, adresu bydliště a adresu pro doručování, liší-li se od adresy místa trvalého pobytu nebo bydliště. Právnická osoba uvede název, identifikační číslo, adresu sídla a adresu pro doručování, liší-li se od adresy sídla. Adresou pro doručování se rozumí též elektronická adresa.

Příjem žádostí a dalších podání

Žádost, stížnost, návrh, podnět či jiné dožádání lze podat:

- a) ústně ředitelce školy v sídle Mateřské školy Pohádka, Mělník, příspěvková organizace, v pracovní době ředitelky školy,
- b) písemně zasláním na adresu Mateřská škola Pohádka, Mělník, příspěvková organizace, Slovany 2966, 276 01 Mělník
- c) písemně osobně ředitelce školy nebo její zástupkyni,
- d) písemně elektronicky s využitím e-podatelný pohadkams@seznam.cz

nebo prostřednictvím datové schránky: yhzkw8a

Opravné prostředky

Odvolání proti rozhodnutí o odmítnutí žádosti o informace podle zákona č. 106/1999 Sb., o svobodném přístupu k informacím, v platném znění.

Místo podání odvolání:

- a) ředitelna Mateřské školy Pohádka, Mělník, příspěvková organizace, na adrese: Slovany 2966, 276 01 Mělník
- b) e-podatelna: reditelstvi@mspohadka-melnik.cz
- e) datová schránka: yhzkw8a

Lhůta pro podání odvolání: do 15 dnů ode dne doručení rozhodnutí.

Způsob, jak lze odvolání podat: písemně.

Odvolání proti rozhodnutí podle § 165 odst. 2 zákona č. 561/2004 Sb., o předškolním, základním, středním, vyšším odborném a jiném vzdělávání (školský zákon), v platném znění

Místo podání odvolání:

- a) ředitelna Mateřské školy Pohádka, Mělník, příspěvková organizace, na adrese: Slovany 2966, 276 01 Mělník
- b) e-podatelna: reditelstvi@mspohadka-melnik.cz
- f) datová schránka: yhzkw8a

Lhůta pro podání odvolání: do 15 dnů ode dne doručení rozhodnutí.

Způsob, jak lze odvolání podat: písemně.

Popisy postupů a návody pro řešení životních situací

Popisy postupů a návody pro řešení životních situací včetně potřebných formulářů nebo jejich vzorů jsou dostupné na:

- Portál veřejné správy ČR <http://portal.gov.cz/portal/obcan/situace/>

v kategorii Vzdělávání, věda a výzkum a dále v podkategoriích: Doklady, Mateřské školy, Speciální vzdělávání, Sport, Střední a vyšší školy, Udělení autorizace a uznání kvalifikace, Volný čas, Základní umělecké školy, Základní školy

- Stránky Ministerstva školství: www.msmt.cz

- Stránky Ministerstva vnitra: www.mvcr.cz

Předpisy

Přehled nejdůležitějších předpisů, podle nichž škola ve věci poskytování informací postupuje: Ústavní zákon č. 1/1993 Sb., Ústava České republiky, ve znění pozdějších předpisů.

Ústavní zákon č. 2/1993 Sb., o vyhlášení LISTINY ZÁKLADNÍCH PRÁV A SVOBOD jako součásti ústavního pořádku České republiky.

Zákon č. 106/1999 Sb., o svobodném přístupu k informacím, ve znění pozdějších předpisů.

Zákon č. 500/2004 Sb., správní řád, ve znění pozdějších předpisů.

Zákon č. 250/2000 Sb., o rozpočtových pravidlech územních rozpočtů, ve znění pozdějších předpisů.

Zákon č. 110/2019 Sb. o zpracování osobních údajů, ve znění pozdějších předpisů.

Zákon č. 561/2004 Sb., o předškolním, základním, středním, vyšším odborném a jiném vzdělávání (školský zákon), ve znění pozdějších předpisů.

Úplné znění právních předpisů je dostupné na <http://aplikace.mvcr.cz/sbirka-zakonu/>.

Úhrady za poskytování informací

Sazebník úhrad za poskytování informací není stanoven.

Licenční smlouvy

Licenční smlouvy respektují § 14 a zákona č. 106/1999Sb., o svobodném přístupu k informacím, ve znění pozdějších předpisů

☒ V současné době nejsou pro Mateřská škola Zvoneček, Mělník, p.o. poskytnuty žádné výhradní licence podle § 14a odst. 4 zákona č. 106/1999 Sb., o svobodném přístupu k informacím, ve znění pozdějších předpisů.